

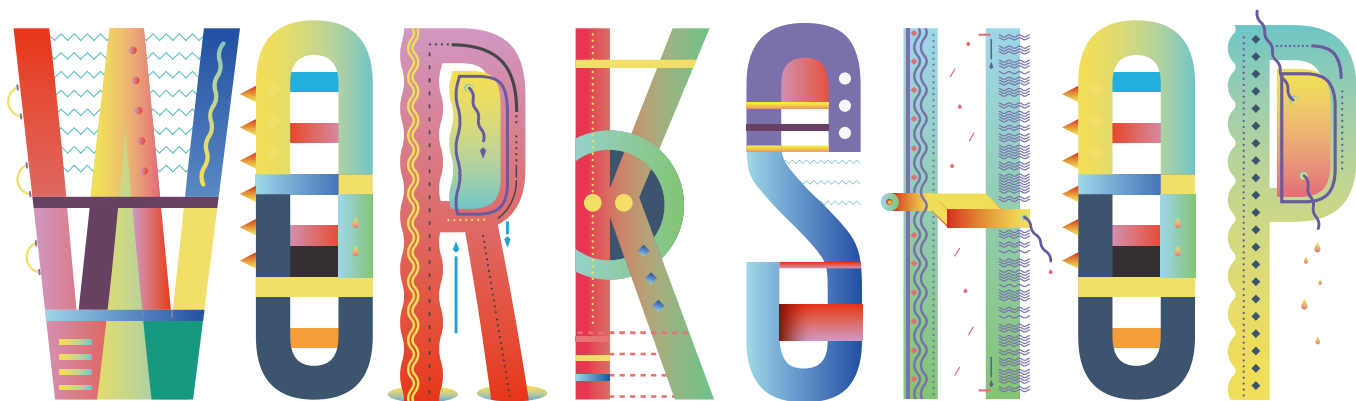
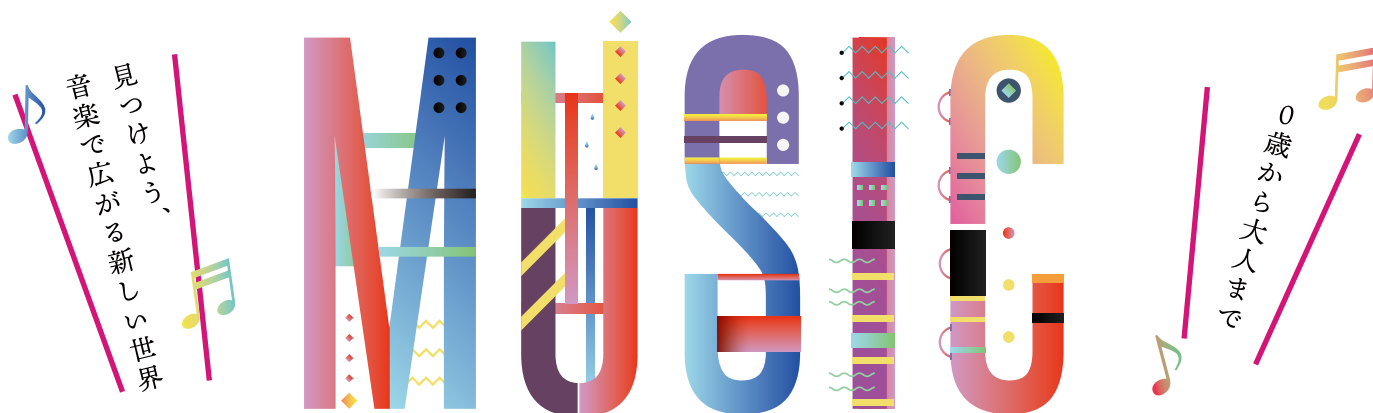
ご好評に
お応えして
今年も立川で開催!

Music Program TOKYO

Workshop Workshop! 国際連携企画



財団キッズワークショップ vol.63



東京文化会館ミュージック・ワークショップ in 立川

2020.2.1(土)-2(日)

会場：たましんRISURUホール (立川市市民会館)

地下 サブホール および 展示室



世界で最先端の教育普及活動を行っているポルトガルの音楽施設「カーザ・ダ・ムジカ」と東京文化会館が連携して実施するミュージック・ワークショップを今年も立川で開催！ジャンルを超えた音楽の楽しさを体験しながら、協調性や創造性を育む参加型の教育プログラムをお届けします。

東京文化会館の音楽ワークショップは、「音楽の素晴らしさをもっと気軽に、一人でも多くの方に味わってほしい！」そんな思いから生まれました。参加者がワークショップを通して音楽や芸術に対する関心を高めながら、自己表現能力やコミュニケーション能力を養うことにより豊かな心を育てることを目的とした取り組みです。子供から大人までだれでも参加できる東京文化会館のワークショップは、ジャンルを超えた音楽の楽しさを体験しつつ、音楽によって創造性や協調性を育む参加型の教育プログラムです。

MUSIC WORKSHOP

出演◆東京文化会館ワークショップ・リーダー 他

2人 → 幼児1名につき同伴者1名

3人 → 乳幼児1名につき同伴者2名まで

チーズを探せ！ くいしんぼうネズミ！

いろんな音楽、好きな食べ物、
みんなで一緒にいただきます！



©ヒダキトモコ

定員 各回 15組程度

- ① 2月1日(土) 13:30 ◆対象：19か月-35か月
 - ② 2月2日(日) 10:30 ◆対象：3歳-6歳(未就学児)
 - ③ 2月2日(日) 12:30 ◆対象：6か月-18か月
- 会場◆たましん RISURU ホール 地下 サブホール

ムジカ・ピッコラ

さあ！今日は待ちに待った音楽会。
マエストロと一緒にすてきな音楽を
奏しよう！



©Mino Inoue

定員 ①20組程度
②30組程度

- ① 2月1日(土) 10:30 ◆対象：3歳-6歳(未就学児)
 - ② 2月1日(土) 13:00 ◆対象：小学生-大人 ※同伴券なし
- 会場◆たましん RISURU ホール 地下 展示室

はじめましてクラシック～ソプラノ&バリトン～

オペラの世界へようこそ！見て・聴いて・体験する参加型コンサート

ソプラノ：清水理恵
バリトン：岡 昭宏

- ① 2月2日(日) 11:00 ◆対象：6か月-35か月
 - ② 2月2日(日) 13:30 ◆対象：3歳-6歳(未就学児)
- 会場◆たましん RISURU ホール 地下 展示室



©鈴木穰蔵

料 金

1人300円 ※同伴者(中学生以上)も参加費をお支払いください。

お申込み

ホームページの応募フォームに必要事項を入力の上お申し込みください。
参加費は催し物当日にお支払いいただきます。

※1月20日(月)締切。応募多数の場合は抽選、
定員に空きがある場合は当日券を販売いたします。

http://www.tachikawa-chiikibunka.or.jp/b10-20200201_02/

立川 地域文化

ワークショップ参加に関する注意

- ・各回30分前より受付を開始します。
- ・同伴者もご参加ください。
- ・授乳・オムツ替えの場所を用意しています。(対象年齢6か月-18か月/6か月-35か月/19か月-35か月の回のみ)
- ・対象年齢は開催日当日の年齢とします。
- ・動きやすい服装でご参加ください。
- ・やむを得ない事情により、内容を変更又は中止する場合がございますので予めご了承ください。
- ・各ワークショップは約45分を予定しています。途中入場はできません。
- ・ワークショップ中に写真や映像を撮影させていただき、広報物に掲載する可能性がありますので予めご了承ください。
- ・ワークショップには、お子様1人に同伴者1人以上のご参加を想定した動きが含まれております。やむを得ず、お子様2人に同伴者1人だけでご参加の場合、スタッフはお手伝いできませんので、その旨ご了承ください。
- ・託児サービス(要予約・有料・2020年1月24日(金)17時締切)があります。
イベント託児・マザーズ：TEL.0120-788-222

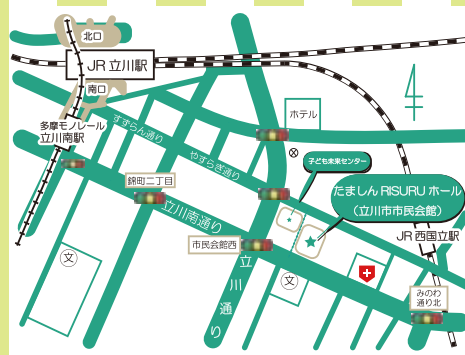
保護者のみなさまへ ～お願い～

各ワークショップは対象年齢向けに作られています。
ワークショップをスムーズに進行させるため、ご兄弟など小さなお子様を含め対象年齢以外の方のご入場はお断りしております。
予めご了承ください。※同伴者は中学生以上とします。

お問合せ

公益財団法人立川市地域文化振興財団
TEL.042-526-1312
<http://www.tachikawa-chiikibunka.or.jp/>

会 場



たましんRISURUホール

- JR=中央線立川駅南口より、すずらん通りを直進。徒歩13分
- JR=南武線西国立駅より、徒歩7分
- 多摩モノレール=立川南駅より、立川南通りを直進。徒歩12分

Casa da Música

東京文化会館では、ポルトガルの音楽施設「カーザ・ダ・ムジカ」と連携し、2013年にミュージック・エデュケーション・プログラムを立ち上げました。
「カーザ・ダ・ムジカ」、日本語で「音楽の家」を意味するこの施設は、音楽による創造を目的としたポルトガル初の音楽専門施設として2005年に開館しました。フェスティバルやコンサートを開催するとともに、ポルトガルで初めて本格的に教育普及事業に取り組んでおり、あらゆる人に豊かな音楽体験をしてもらうことを教育プログラムの使命として掲げて活動しています。当プログラムの出演者は、東京文化会館ワークショップ・リーダー育成プログラム(カーザ・ダ・ムジカとの国際連携プログラム)を受講し、当館のワークショップ・リーダーに選ばれたメンバーです。

Music Program TOKYO

世界的な芸術文化都市東京として、音楽文化の活性化を目指し、「創造性」と「参加性」を柱とした多様な事業を年間を通して一体的に展開する音楽プログラムです。
クラシック音楽を軸としつつ、様々な分野のアーティストや文化施設等と連携して多彩なコンサートを実施する(Enjoy Concerts!)、海外の教育普及機関などと連携した(Workshop Workshop!)、そのほかの教育普及プログラムを(Music Education Program)として開催することで、東京の音楽文化に刺激を与え、世界に向けて発信していきます。

主催：東京都／公益財団法人東京都歴史文化財団 東京文化会館・アーツカウンシル東京／
公益財団法人立川市地域文化振興財団

企画制作：東京文化会館 事業係

助成：文化庁文化芸術振興費補助金(劇場・音楽堂等機能強化推進事業)

文化庁 独立行政法人日本芸術文化振興会

文化でつながる。未来でつながる。

Tokyo Tokyo
FESTIVAL

ARTS COUNCIL TOKYO