

音楽資料室のご案内



閲覧室

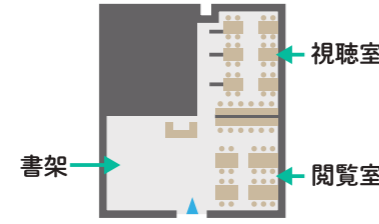


書架

音楽専門の図書館です。中学生以上ならなたでもご利用いただけます。サポートが必要な際は、スタッフにお申し付けください。



視聴室



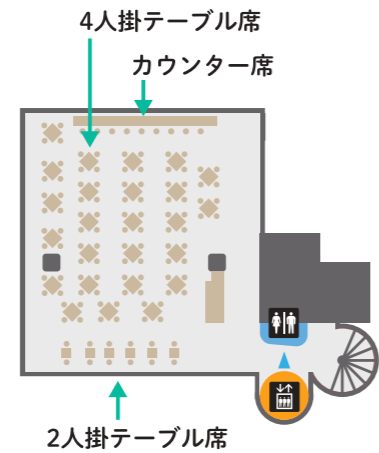
閲覧室机
幅78cm 奥行80cm 高さ71cm


視聴室机
幅100cm 奥行65cm 高さ73cm


椅子 (全て統一)
幅45cm 奥行43cm
座面高44cm 背もたれ77cm

開館当初からの公演プログラム、オペラやバレエのDVD、LPレコードなどが無料で閲覧・視聴できます。

レストラン フォレスティエのご案内



 **支払い方法**
各種クレジットカード対応
(VISA / AMEX / JCB)

 **席の種類**
2人・4人掛テーブル席 /
カウンター席

2人掛テーブル
幅65cm 奥行75cm 高さ71cm

4人掛テーブル
幅100cm 奥行100cm 高さ71cm

椅子(テーブル)
幅47cm 奥行40cm
座面高40cm 背もたれ105cm

カウンター
高さ73cm

椅子(カウンター)
幅44cm 奥行39cm
座面高42cm 背もたれ105cm

2人掛け、4人掛けのテーブル席と、店内奥にカウンター席をご用意しております。開演前の食事、終演後の余韻をお楽しみください。

カフェ ヒビキのご案内

カフェ ヒビキの入口は階段のみとなっております。国立西洋美術館側の通りから、お入りいただけます。



- ◆ 無料貸出用の車椅子がございます。ご希望の方はお問い合わせください。
- ◆ 駐車場につきましては、お問い合わせください。
- ◆ その他、ご不明な点がございましたらお気軽にお問い合わせください。

東京文化会館 東京都台東区上野公園5-45

お問い合わせ Tel: 03-3828-2111(代表) チケットに関するお問い合わせ Tel: 03-5685-0650

ウェブサイト <http://www.t-bunka.jp> にて、推奨されるバリアフリーアクセスルートをご案内しております。

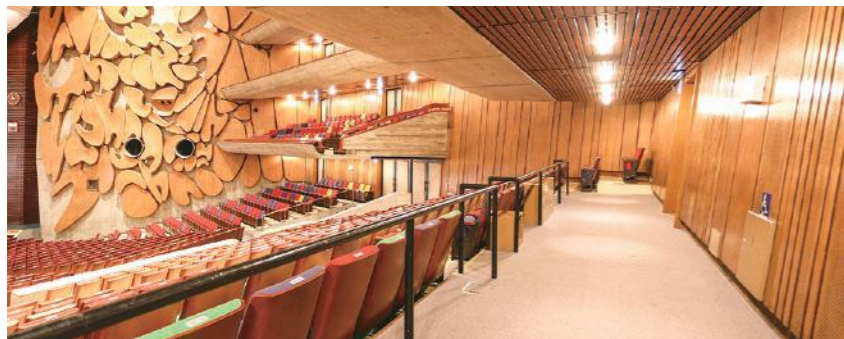
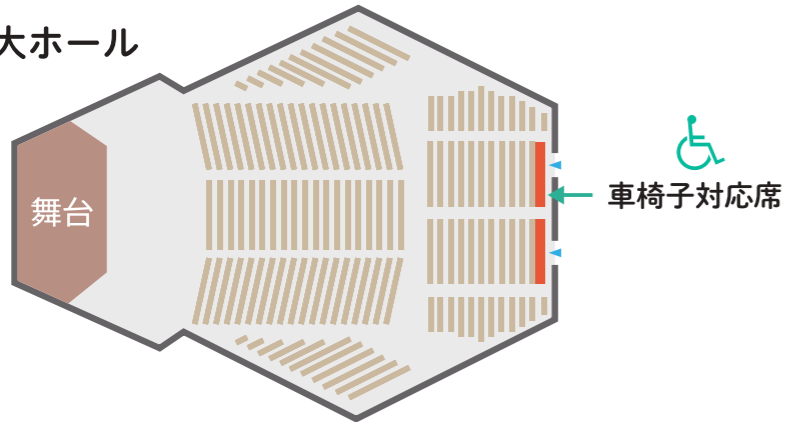
東京文化会館 ユニバーサルガイド



バリアフリーに関するご案内

このパンフレットは、障害のある方、ご高齢の方、ベビーカーをご利用の方など、ハンディキャップがある方に向けての施設情報をまとめています。すべてのお客さまに音楽をお楽しみいただけるよう、劇場スタッフ一同、サポートさせていただきます。

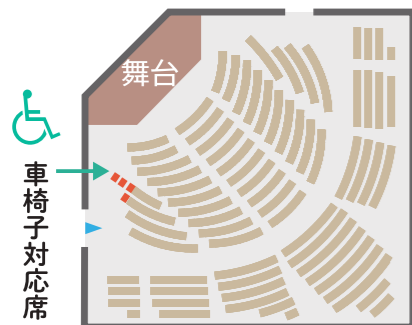
① 大ホール



1階後方に14席、車椅子対応席をご用意しております。手すりの高さは77cmとなっており、視線を遮らない快適な環境で音楽をお楽しみいただけます。チケットをお求めの際は主催者へお問い合わせください。

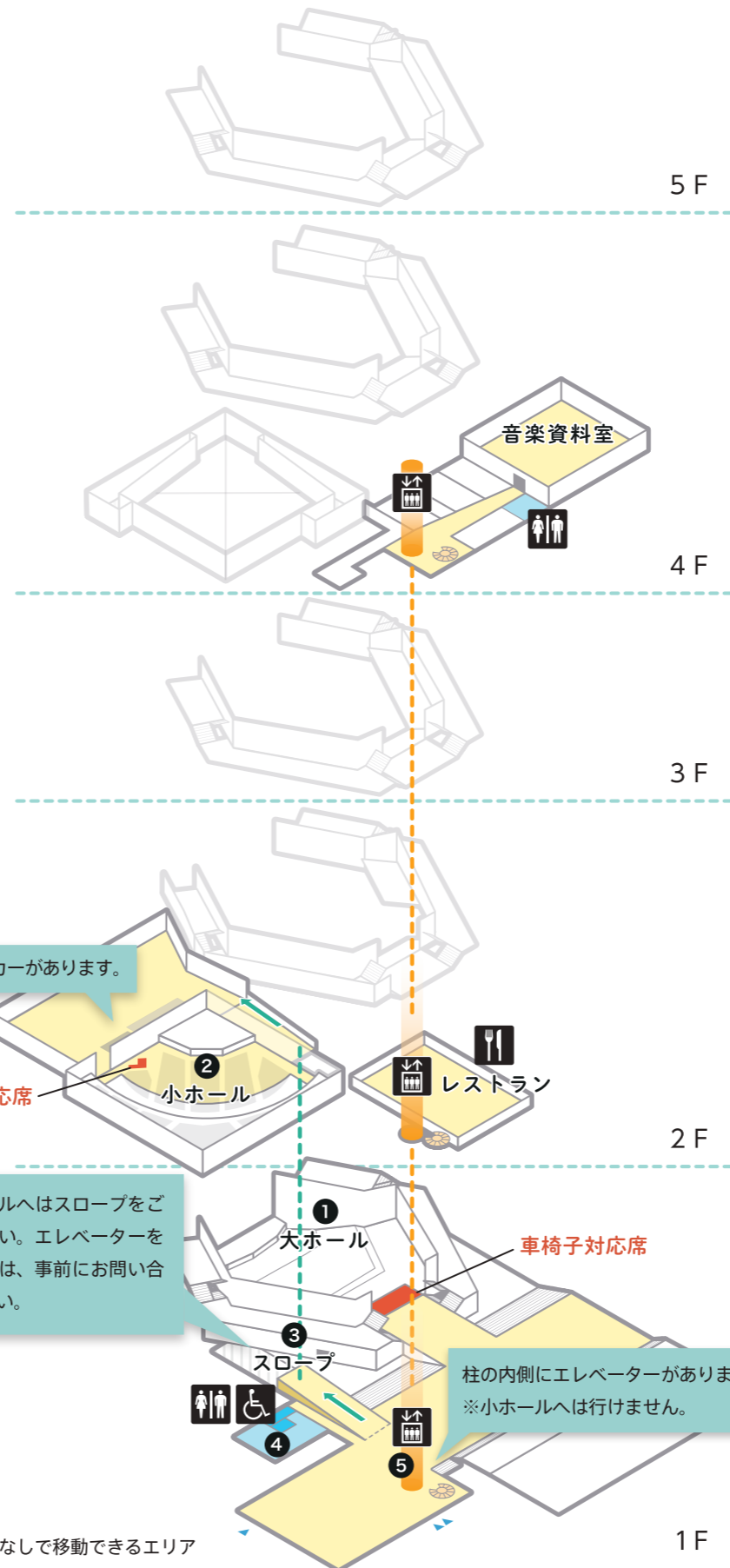
車椅子対応席
幅(最大) 244cm
手すり 77cm
席数 14席

② 小ホール



舞台に向かって左側に4席、車椅子対応席をご用意しております。お席までの通路は幅90cm以上となっており、車椅子のままスムーズにお席へ移動いただけます。

車椅子対応席
幅(最大) 270cm
奥行き 100cm
席数 4席



■ …… 段差なしで移動できるエリア



③ スロープ

2階小ホールへはスロープをご利用ください。エレベーターをご利用の方は、事前にお問い合わせください。



④ 多目的トイレ

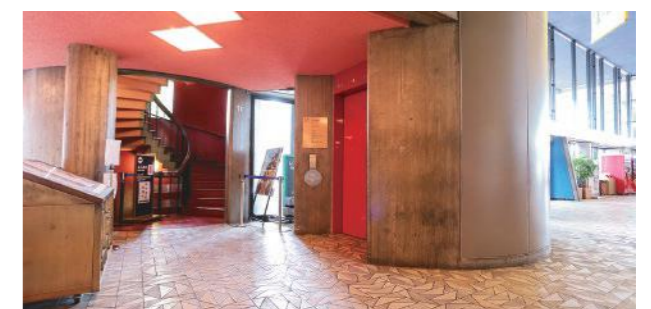
スロープ横に多目的トイレが2か所設置されています。それぞれ設備が異なります。

左側トイレ ……………

おむつ交換台

右側トイレ ……………

オストメイト用 水洗器具 ユニバーサル シート ベビーチェア



⑤ エレベーター

2階レストラン、4階音楽資料室へとつながるエレベーターです。2階小ホールへは行けませんのでご注意ください。